

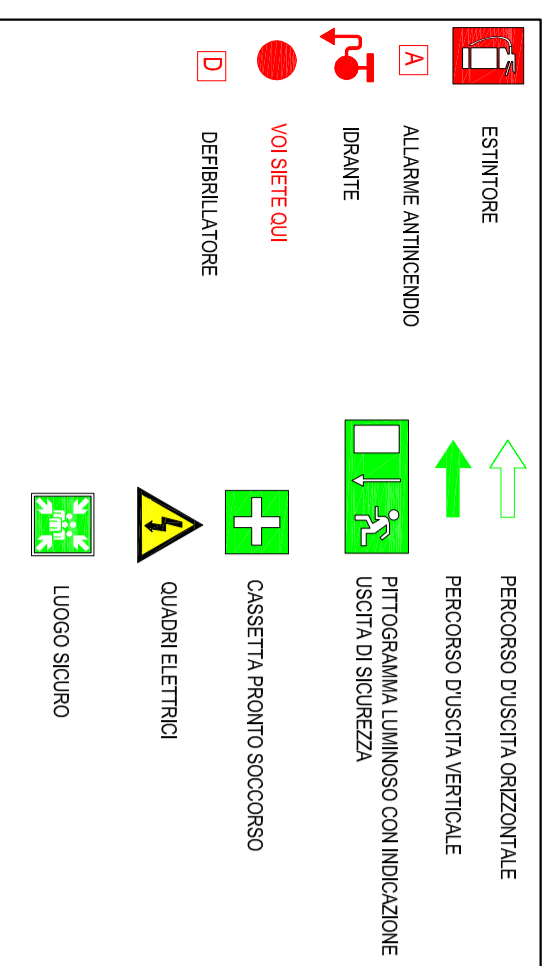
PIANO DI EMERGENZA E DI EVACUAZIONE

VI Circolo Didattico di Salerno - "Medaglie d'Oro"

PLESSO: via Paolo Vocca
Piano rialzato - scala adattata

Il Responsabile del Servizio di Prevenzione e Protezione
ing. Rossella Del Regno

LEGENDA SISTEMI DI SICUREZZA



AVVISO SULLA SICUREZZA - NORME DI COMPORTAMENTO IN CASO DI EMERGENZA

- Mantenere la calma, non farsi prendere dal panico
- Seguire le istruzioni sono riportate per un esodo rapido ed ordinato al fine di raggiungere le USCITE DI EMERGENZA

MISURE PREVENTIVE

	È VIETATO assolutamente FUMARE o usare fiamme libere
	È VIETATO adoperare ACQUA per spegnere focolai di incendio su apparecchiature elettriche, impianti, liquidi infiammabili, macchine, utensili, attrezzature informatiche. Utilizzare gli appositi ESTINTORI presenti nella struttura.
	SEGNALAZIONE DI ALLARME IL SEGNALE DI ALLERTATA (o PRE-ALLARME) consiste in un messaggio vocale del tipo "EMERGENZA RESTATE CALMI PREPARARSI AD USCIRE DAI LOCALI"
	CHIUNQUE rilevi fatti anomali che possono far presumere una imminente "situazione di grave pericolo" deve avvisare immediatamente il Responsabile della struttura.
	I soccorritori esterni vanno avvisati con il telefono di rete ai seguenti numeri: 118 - Emergenza Medica; 115 - Vigili del Fuoco; 112 - Polizia; 112 - Carabinieri
	In caso di focolaio di incendio, il personale della squadra antincendio, compatibilmente con le proprie capacità e senza compromettere la propria incolumità, dovrà utilizzare gli estintori più vicini.

IN CASO DI EVACUAZIONE

	Non attendersi a raccogliere oggetti e dirigersi al più presto verso le uscite segnalate. Evitare di spingere, correre, urlare. Cercare di tranquillizzare le persone presenti aiutandole nell'esodo.
	Non assistere nei pressi delle uscite di emergenza e delle vie di esodo. Non occupare le uscite di emergenza, né l'accesso all'edificio attraverso le uscite segnalate ed indicare sulle planimetrie espone.
	Seguire i percorsi preferenziali indicati dalla segnaletica direzionale di esodo. Evitare ostacoli o bloccare le porte.
	Raggiungere i PUNTI DI RACCOLTA all'esterno dell'area, percorrendo, se possibile, la via di uscita opposta al locale o settore dove si è verificata l'emergenza ma seguendo sempre e comunque i percorsi di esodo indicati.
	I diversamente abili dovranno essere sempre assistiti nell'esodo. In caso di difficoltà, si dovrà avvisare il Responsabile della squadra di emergenza e/o avvalersi dell'aiuto delle persone adulte presenti che dovranno obbligatoriamente fornire la loro disponibilità.

