

# PIANO DI EMERGENZA E DI EVACUAZIONE

VI Circolo Didattico di Salerno "Medaglie d'Oro"

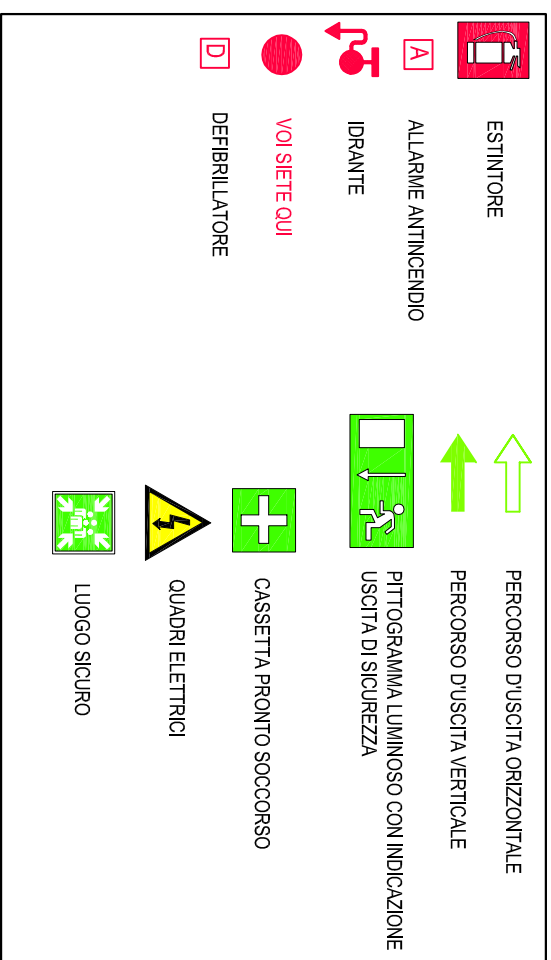
PLESSO: via Giacomo Costa

Piano terra - scala adattata

Il Responsabile del Servizio di Prevenzione e Protezione

Ing. Rossella Del Regno

## LEGENDA SISTEMI DI SICUREZZA



## AVVISO SULLA SICUREZZA - NORME DI COMPORTAMENTO IN CASO DI EMERGENZA

- Mantenere la calma, non farsi prendere dal panico
- Seguire le istruzioni sotto riportate per un esodo rapido ed ordinato al fine di raggiungere le USCITE DI EMERGENZA

### MISURE PREVENTIVE

	È VIETATO assolutamente FUMARE o usare fiamme libere
	È VIETATO adoperare ACQUA per spegnere focolai di incendio su apparecchiature elettriche, impianti, liquidi infiammabili, macchine, utensili, attrezzature informatiche. Utilizzare gli appositi ESTINTORI presenti nella struttura.

### SEGNALAZIONE DI ALLARME

	IL SEGNALE DI ALLERTA (o PREALLARME) consiste in un messaggio vocale del tipo: "EMERGENZA! RESTATE CALMI! PREPARARSI AD USCIRE DAI LOCALI"
	CHUNQUE rilevati fatti anomali che possano far presumere una imminente "situazione di grave pericolo" deve avvisare immediatamente il Responsabile della struttura.
	I soccorsi esterni vanno avvisati con il telefono di rete ai seguenti numeri: 118- Emergenza Medica; 115- Vigili del Fuoco; 113- Polizia; 112- Carabinieri
	In caso di focolaio di incendio, il personale della squadra antincendio, compatibilmente con le proprie capacità e senza compromettere la propria incolumità, dovrà utilizzare gli estintori più vicini.

### IN CASO DI EVACUAZIONE

	Non attardarsi a raccogliere oggetti e dirigersi al più presto verso le uscite segnalate. Evitare di spingere, correre, urlare. Cercare di tranquillizzare le persone presenti autandole nell'esodo.
	Non sostare nei pressi delle uscite di emergenza e delle vie di esodo. Portarsi con ordine all'esterno dell'edificio attraverso le uscite segnalate ed indicate sulle planimetrie esposte.
	Seguire i percorsi preferenziali indicati dalla segnaletica direzionale di esodo. È vietato ostruire o bloccare le porte.
	Raggiungere I PUNTI DI RACCOLTA all'esterno dell'area, percorrendo, se possibile, la via di uscita opposta al locale o settore dove si è verificata l'emergenza ma seguendo sempre e comunque i percorsi di esodo indicati.
	I diversamente abili dovranno essere sempre assistiti nell'esodo. In caso di difficoltà, si dovrà avvisare il Responsabile della squadra di emergenza e/o avvalersi dell'aiuto delle persone adulte presenti che dovranno obbligatoriamente fornire la loro disponibilità.

